

## Come raggiungerci

### Auto

Autostrada A4: Milano - Venezia  
Uscita Padova Est,  
Direzione Piove di Sacco – Chioggia  
Autostrada A13: Bologna - Padova  
Uscita PD Zona Industriale,  
Direz. Ponte S. Nicolò - Chioggia

### Treno

Stazione FS di Padova - 10 km

### Bus

SITA: Linea Stazione FS Padova - Agripolis

### Aereo

Aeroporto di Venezia "M. Polo" - 40 km



### Informazioni

Dott.ssa Michela Ostan  
CIRGEO – Dip. TeSAF  
Viale dell'Università, 16  
35020 Legnaro (PD)  
Tel. 049/827.2729  
Fax 049/827.2750

e-mail: [michela.ostan@unipd.it](mailto:michela.ostan@unipd.it)

La segreteria sarà a disposizione dei partecipanti dalle ore 9:30 alle ore 14:00 dal lunedì al giovedì.

## Iscrizione

Per iscriversi al corso è **indispensabile** registrarsi al sito:

[www.formazione.cirgeo.unipd.it](http://www.formazione.cirgeo.unipd.it)

per poi procedere con l'iscrizione on-line.

**E' possibile iscriversi utilizzando il modulo sottostante solo ed esclusivamente in caso di impossibilità di accesso ai servizi internet o nel caso di problemi informatici all'interno del sito.**

Il modulo cartaceo dovrà essere inviato via fax o via e-mail alla

c.a. della Dott.ssa Michela Ostan

Fax **049/827.2750**

E-mail [michela.ostan@unipd.it](mailto:michela.ostan@unipd.it)

entro e non oltre l' **08/10/2008**.

Il pagamento della quota di partecipazione va perfezionato mediante bonifico bancario:

### Banca Antonveneta

IBAN IT 31 0 05040 12134 000001017721

Intestato a CIRGEO

Causale: 244, Cognome.

### DATI PERSONALI

Cognome .....  
Nome .....  
Data di nascita .....  
Luogo di nascita .....  
Codice fiscale .....  
Ente appartenenza .....  
Titolo di studio .....  
Professione .....  
Tel .....  
E-mail .....

### Modalità di fatturazione

#### FATTURAZIONE PERSONALE

Luogo e data di nascita .....  
Residenza .....  
Codice fiscale .....  
Partita IVA .....

#### FATTURAZIONE AZIENDALE

Ragione sociale .....  
Indirizzo completo .....  
Codice fiscale .....  
Partita IVA .....

### AGEVOLAZIONI

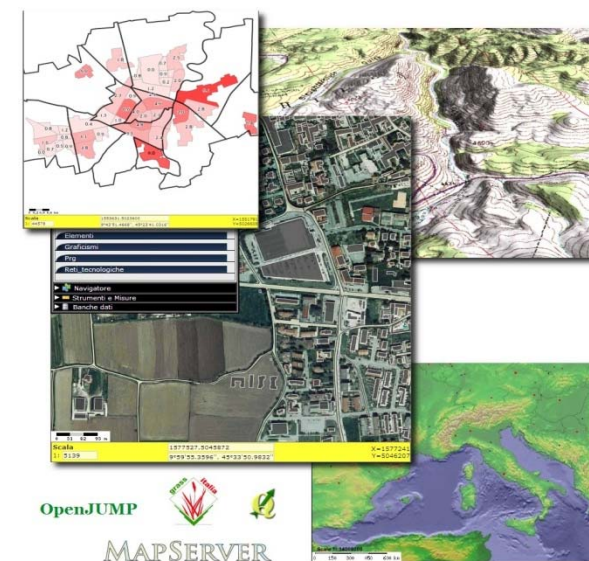
- Neo laureato, Dottorando, post doc, Università di Padova  
 Personale Tecnico Università di Padova  
 Personale docente Università di Padova



Università degli Studi di Padova



## INTRODUZIONE ALLE APPLICAZIONI GIS OPEN SOURCE (GvSIG e GRASS)



**13, 14, 15 ottobre 2008**

**Agripolis – Legnaro (PD)**

# Programma

## Obiettivi del corso

Il corso si propone di fornire le conoscenze per l'utilizzo di applicazioni *open-source*, nello specifico GvSIG e GRASS, per l'analisi dei dati geografici ed ambientali acquisibili sul territorio. Si intende portare l'utente ad essere autosufficiente nella creazione di un progetto e nell'analisi di dati acquisiti da diverse fonti e con diversi formati. Verranno approfonditi sia gli aspetti organizzativi di un progetto che quelli puramente analitici su dati forniti appositamente. Ai partecipanti verrà consegnato un DVD con la versione più recente dei software utilizzati.

## Destinatari

Liberi professionisti, personale tecnico impiegato nel settore pubblico e privato, neo-laureati, dottorandi e ricercatori. Sono ammessi al massimo 17 partecipanti; il corso sarà attivato con un numero minimo di 8 iscritti.

## Durata del corso

Il corso avrà una durata di 24 ore distribuite in 3 giornate.

## Attestato di partecipazione

Agli iscritti che frequenteranno almeno l'80% delle ore di lezione sarà consegnato un attestato di partecipazione.

## Sedi di svolgimento

Il corso si terrà nell'aula informatica del Dipartimento Territorio e Sistemi Agro-Forestali (TeSAF), presso il Campus di Agripolis – Legnaro (PD).

## Modalità di partecipazione

L'iscrizione viene effettuata mediante registrazione e successiva iscrizione al sito

[www.formazione.cirgeo.unipd.it](http://www.formazione.cirgeo.unipd.it)

I partecipanti saranno ammessi al corso sulla base della data di iscrizione.

La partecipazione, comprensiva del materiale didattico, prevede il pagamento di una quota di iscrizione di **400 euro**.

Per neolaureati, dottorandi, partecipanti a Master e personale dell'**Università degli Studi di Padova** la quota di iscrizione è pari a **300 euro**.

(Quote esenti IVA ai sensi dell'art. 10 D.P.R. 633/72).

## Servizi

E' possibile usufruire di ristorante, bar e mensa all'interno del campus.

La segreteria è a disposizione per ulteriori informazioni.

## **Lunedì 13 ottobre 2008**

### Mattina 9.00 – 13.00

- Significato di *Open Source* (OS)
- Vantaggi nel campo dei GIS
- Panoramica sugli applicativi GIS OS esistenti per l'analisi e la rappresentazione del territorio
- Come si ottengono gli applicativi GIS
- Installazione del *software* in relazione al proprio sistema operativo
- Descrizione della potenzialità dei diversi *software*
- Utilizzo ottimale del *software*: analisi *raster*, vettorializzazione, analisi delle reti, interpretazione immagini digitali, rappresentazione 3D del terreno, distribuzione delle informazioni
- Ottimizzazione del lavoro
- Installazione di GRASS su windows e mediante macchina virtuale

### Pomeriggio 14.00 – 18.00

- Inizio di un progetto mediante utilizzo di GRASS
- Organizzazione dei menù in GRASS
- Trasformazione di una cartografia in una rappresentazione 3D del territorio mediante utilizzo di GRASS
- Importazione dati con GRASS
- Estrazione punti dalla cartografia
- Interpolazione punti quota e e rappresentazione 3D con NVIZ
- Esportazione rappresentazione 3D per la stampa

Dott. Francesco Pirotti – Dip. TeSAF

## **Martedì 14 ottobre 2008**

### Mattina 9.00 – 13.00

- Rappresentazione vettoriale con GRASS
- Collegamento oggetti con banche dati esterne
- Rappresentazione 3D per semplici calcoli *raster*

### Pomeriggio 14.00 – 18.00

- Digitalizzazione di nuovi dati vettoriali – utilizzo di GvSIG
- Operazioni geospaziali con GvSIG
- Creazione di nuovi attributi su oggetti con GvSIG
- Esposizione vantaggi-svantaggi dei software OS esistenti

Dott. Francesco Pirotti – Dip. TeSAF

## **Mercoledì 15 ottobre 2008**

### Mattina 9.00 – 13.00

- Esercizi pratici utilizzando GRASS:
  - Importazione cartografia tecnica
  - Estrazione punti quotati e interpolazione
  - Esportazione/importazione dati da/per GvSIG
- Esercizi pratici utilizzando GvSIG:
  - Importazione formati DXF-DWG
  - Operazioni GeoSpaziali su dati vettoriali
  - Esportazione/importazione dati da/per GRASS

### Pomeriggio 14.00 – 18.00

- Interazione tra *software* OS per ottimizzare workflow
- Esportazione dati - i formati più comuni
- *Layout* di stampa – stampa in pdf

Dott. Francesco Pirotti – Dip. TeSAF

## **Coordinamento Scientifico**

*Prof. Giancarlo Dalla Fontana*

## **CIRGEO**

*Centro Interdipartimentale di Ricerca in Cartografia, Fotogrammetria, Telerilevamento e S.I.T.*

Viale dell'Università 16 – 35020 Legnaro (PD)

Tel. 049/8272680 – fax 049/8272686

[www.formazione.cirgeo.unipd.it](http://www.formazione.cirgeo.unipd.it)

